

plantronics®

**SUŽINOKITE DAUGIAU**

**ML18™ ir ML20™  
„Bluetooth“® ausinės**

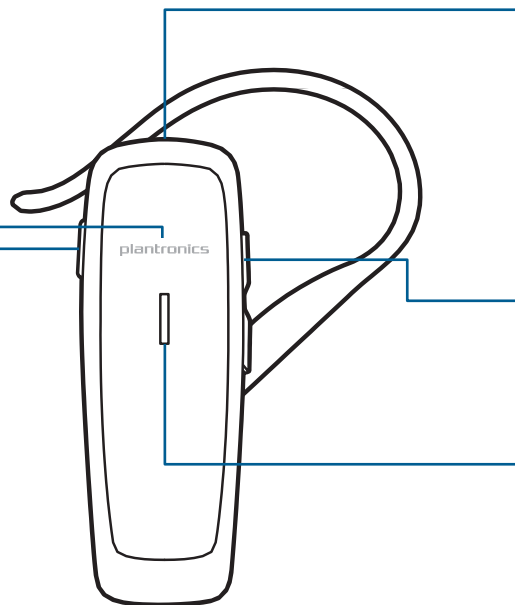
# ŽVILGSNIS IŠ ARČIAU

## SKAMBINIMO MYGTUKAS

- Atsiliepti arba baigti pokalbį (1 bakst.)
- Perskambinti (2 bakst.)
- Inicijuoti tel. skamb. balsu (spauskite 2 s, kol išgirsite toną)
- Atstatyti prarastą „Bluetooth“ ryšį (1 bakstelėjimas, jei ausinės neprisijungia automatiškai)
- Suaktyvinkite suporavimo režimą po pradinio nustatymo (spauskite, kol LED pradės žybsėti raudonai/mėlynai)

## MAITINIMO JUNGIKLIS

- Įjungti (stumkite, kol matysis juoda)
- Išjungti (stumkite, kol matysis raudona)



## „MICRO USB“ ĮKROV. PRIEVADAS

- Įkrovimas  
1 val. prieš pirmą naudojimą  
2 val. (pilnas įkrovimas)
- Ausinių nenaudokite įkrovimo metu

## GARSO MYGTUKAS

- Garso išankst. nustatymai (1 bakst. – 1 lygis)

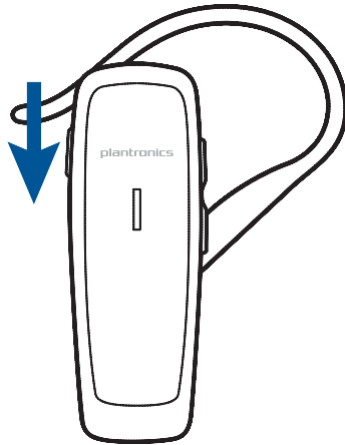
## LED

- Įkrovimas (dega raudonai)
- Senkantis akum. (3 raudoni žybsniai tik įjungus)
- Suporavimo režimas (pasikartojantis žybsėjimas raudonai/ mėlynai)

Būkite saugūs! Prieš naudodami naujas ausines saugos vadove perskaitykite svarbią informaciją apie saugą, įkrovimą, akumuliatorių ir normatyvinę informaciją.

Jūsų ausinės gali skirtis nuo parodytų pav., bet aprašytos funkcijos lieka tos pačios.

# PRISIJUNKITE PRIE SAVO TELEFONO



„Suporavimas“ yra konfigūracijos procesas, kurio metu jūsų ausinės pateikiamos jūsų telefonui. Prieš pirmą kartą naudodami ausines, privalote jas suporuoti su savo „Bluetooth“ turinčiu telefonu.

## 1. PARUOŠIMAS

Pirmą kartą išėmus iš dėžutės

Ijunkite ausines. LED žybsi raudonai/mėlynai ir rodo suporavimo režimą.

Suporuoti naują telefoną

Ijunkite ausines. Spauskite Call mygt., kol LED pradės žybsėti raudonai/ mėlynai.



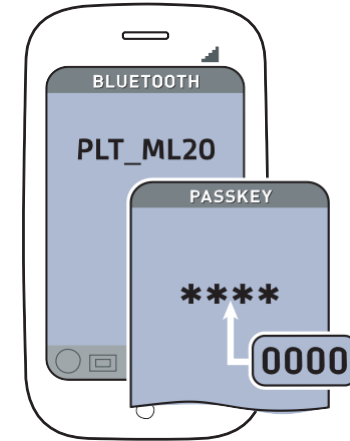
## 2. NUSTATYMAS

Suaktyvinkite „Bluetooth“ funkciją savo telefone ir nurodykite telefonui pridėti / ieškoti / surasti naujus „Bluetooth“ įrenginius.

Skirtinguose telefonuose yra skirtingi meniu

„iPhone“ Settings > General > Bluetooth > On (pradedama įrenginių paieška)

„Android™“ Settings > Wireless & Networks > Bluetooth: On > Scan for devices.



## 3. SUJUNGIMAS

Iš telefone pateikto „Bluetooth“ įrenginių sąrašo pasirinkite „PLT\_ML18“ arba „PLT\_ML20“.

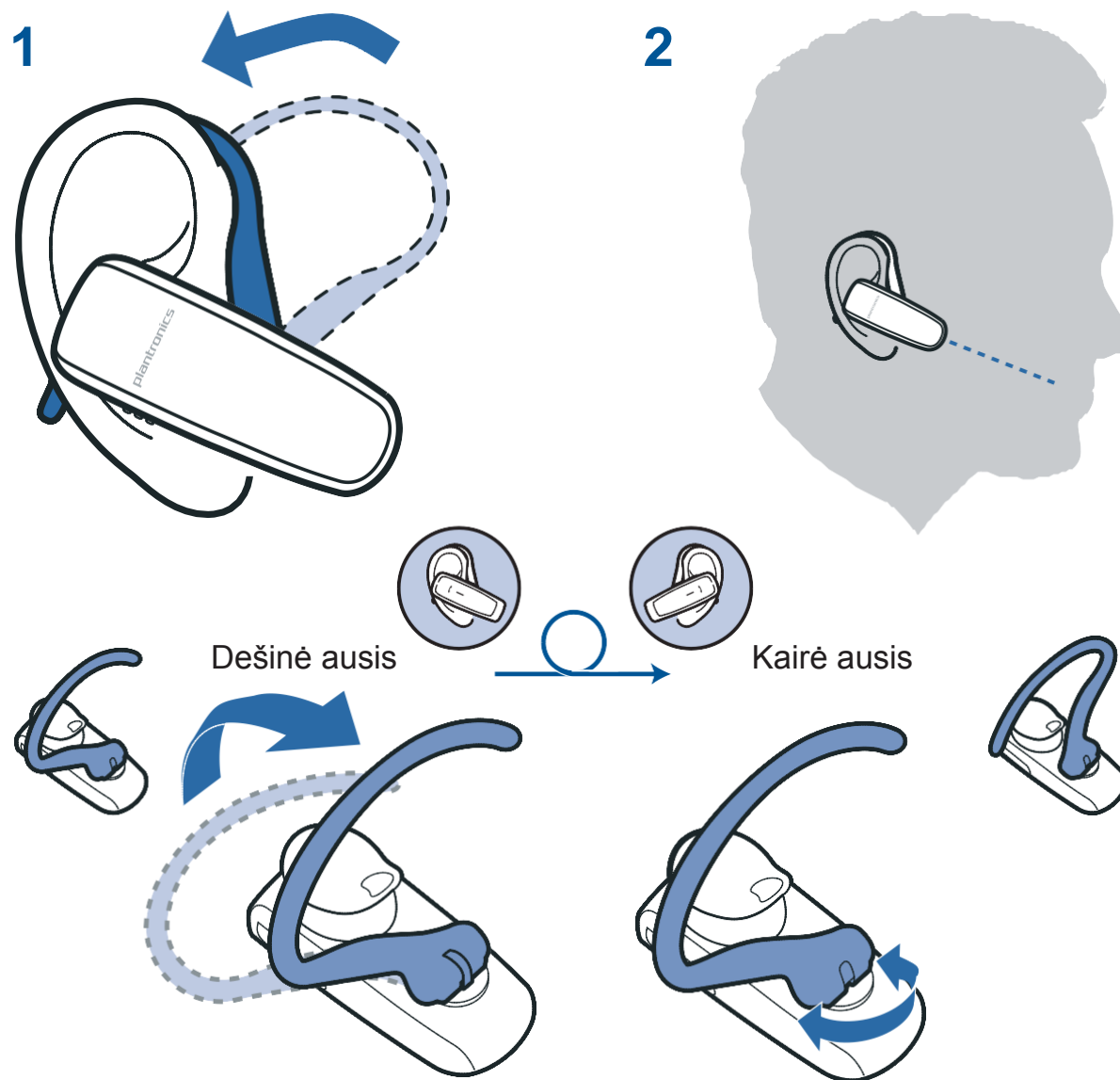
Jei tel. prašoma kodo, įveskite keturis nulius (0000). Ekrane matysite \*\*\*\*.

Kai kurie tel. taip pat prašo patvirt. ausinių sujung. po suporavimo.

Ausinių LED nebežybsės raudonai/ mėlynai po telefono ir ausinių sėkmingo suporavimo/ sujungimo.

Dabar galite skambinti, naudodami tel. klaviatūrą arba skambinimo balsu funkciją.

# PRITAIKYMAS ABIEMS AUSIMS



# PATARIMAI

## **Būkite šalia savo telefono**

„Bluetooth“ veikimo atstumas tarp telefono ir ausinių yra iki 10 metrų (33 pėd.); jam didėjant, garsas mažėja ir nutrūksta ryšys.

## **Sužinokite, kaip vėl prisijungti**

Po nutrūkusio ryšio, jūsų ausinės bando vėl prisijungti. Jei nepavyksta, tada vieną kartą bakst. Call mygt. arba sujunkite rank. būdu per tel. „Bluetooth“ įreng. meniu.

## **Klauskite gars. įspėjimų (tik anglų k.)**

Šios ausinės automatiškai praneša įvairius būsenos įspėjimus, įskaitant:

- Power on/off (maitinim. įjungt. / išjungt.)
- Battery high, medium, low or recharge (akum. lygis aukštas, žemas arba įkrauti)
- Pairing in process, successful or incomplete (suporav. vyksta, sėkmingas arba nebaigtas)
- Connected or lost connection (to phone) (sujungta arba nėra ryšio (su telefonu))

# SPECIFIKACIJOS

<b>Pokalbių trukmė</b>	iki 11 val.
<b>Budėjimo trukmė</b>	iki 16 parų
<b>Veikimo atstum. (spind.)</b>	iki 10 metrų (33 pėd.), II klasė
<b>Ausinių svoris</b>	11 gramų
<b>Įkrovimo jungtis</b>	„micro USB“ įkrovimas
<b>Akumulatoriaus tipas</b>	ličio jonų polimerinis, įkraunamas, nekeičiamas
<b>Įkrovimo laikas (maks.)</b>	2 val. pilnas įkrovimas
<b>Maitinimo parametrai</b>	5V DC – 180mA
<b>„Bluetooth“ versija</b>	„Bluetooth v3.0“
<b>„Bluetooth“ profiliai</b>	Hands-Free (HFP) Profile 1.5 ir Headset (HSP) Profile 1.1
<b>Darbinė temperatūra</b>	0 - 40°C (32°F - 104°F)
<b>Laikymo temperatūra</b>	0 - 40°C (32°F - 104°F)
<b>Įkrovimo temperatūra</b>	0 - 40°C (32°F - 104°F)

# REIKIA DAUGIAU PAGALBOS?

en

Plantronics Ltd  
Royal Wootton Bassett,  
UK Tel. 0800 410014

ar

منطقة الشرق الأوسط  
لمزيد من المعلومات:  
+44 (0)1793 842443\*

cs

Čekijos Respublika  
+44 (0)1793 842443\*

da

Danija  
Tel. 80 88 46 10

de

Plantronics GmbH  
Köln, Deutschland  
Kundenservice:  
Deutschland 0800 9323 400  
Österreich 0800 242 500  
Schweiz 0800 932 340

el

Για περισσότερες  
πληροφορίες:  
+44 (0)1793 842443\*

es

Plantronics Iberia, S.L.  
Madrid, España  
Tel. 902 41 51 91

fi

Suomija  
Tel. 0800 117095

fr

Plantronics Sarl  
Noisy-le-Grand  
Prancūzija  
Tel. 0800 945770

ga

Plantronics BV  
Regus House  
Harcourt Centre  
Harcourt Road  
Dublin 2, Airija  
Service ROI: 1800 551 896

he

למידע נוסף, בקר באתר:  
+44 (0)1793 842443\*

hu

További információk:  
+44 (0)1793 842443\*

it

Plantronics Acoustics  
Italia Srl, Milano, Italia  
Numero Verde: 800 950934

nl

Plantronics B.V. Hoofddorp,  
Nyderlandai  
NL 0800 7526876  
BE 0800 39202  
LUX 800 24870

no

Norvegija  
Tel. 80011336

pl

Aby uzyskać więcej informacji:  
+44 (0)1793 842443\*

pt

Portugalija  
Tel. 0800 84 45 17

ro

Pentru informații  
+44 (0)1793 842443\*

ru

Дополнительная  
информация:  
8-800-200-79-92  
+44 (0)1793 842443\*

sv

Švedija  
Tel. 0200 21 46 81

tr

Daha fazla bilgi için:  
+44 (0)1793 842443\*

\*Palaikymas anglų k.

[plantronics.com/support](https://plantronics.com/support)

# REIKIA DAUGIAU PAGALBOS?

**Saugos reikalavimai:**

žr. atskirą „Jūsų saugumui“ brošiūrą

**Informacija apie 2 metų ribotą garantiją:**

[plantronics.com/warranty](http://plantronics.com/warranty)

Plantronics B.V.  
Scorpius 140  
2132 LR Hoofddorp  
Netherlands  
(Nyderlandai)

©2012 Plantronics, Inc. Visos teisės saugomos. „Bluetooth“ yra „Bluetooth SIG, Inc.“ registruotas prekinis ženklas ir „Plantronics“ jį naudoja pagal licenciją. Visi kiti prekiniai ženklai yra atitinkamų savininkų nuosavybė. U.S. nagrinėjami patentai.



EEE Yönetmeliğine Uygundur