

plantronics®

SUŽINOKITE DAUGIAU

**ML10 ir ML12
„Bluetooth“[®] ausinės**

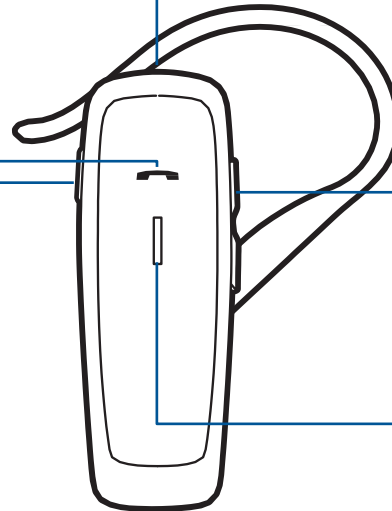
ŽVILGSNIS IŠ ARČIAU

SKAMBINIMO MYGTUKAS

- Atsiliepti arba baigti pokalbį (1 bakst.)
- Perskambinti (2 bakst.)
- Inicijuoti tel. skamb. balsu (spauskite 2 s, kol išgirsite toną)
- Atstat. prarastą „Bluetooth“ ryšį (1 bakst., jei ausinės neprisij. automatiškai)
- Suaktyv. suporav. režimą po prad. nustat. (spaus., kol LED pradės žybs. raud./mél.)
- Atšaukti praleistą skambutį LED (1 bakst.)

MAITINIMO JUNGIKLIS

- Įjungti (stumkite, kol matysis juoda)
- Išjungti (stumkite, kol matysis raudona)



„MICRO USB“ ĮKROV. PRIEVADAS

- Naudoti su AC įkrovikliu:
1 val. prieš pirmą naud.
2 val. (pilnas įkrovimas)
- Ausinių nenaudokite įkrovimo metu

GARSO MYGTUKAI

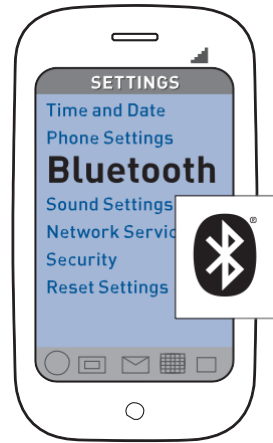
- garso did./maž. (1 bakst. „+“ arba „-“ mygt. – 1 lygis)

LED

- Įkrovimas (dega raudonai)
- Senkantis akum. (3 raud. žybs. įjungus)
- Pokalbio metu (kas 2 s žybsi mél. lemp.)
- Praleist. skamb. (žybsi violet. lemputė. Žybsi 5 min. arba tol, kol atšaukiama.)
- Suporavimo režimas (pasikartojantis žybsėjimas raudonai/ mėlynai)

Būkite saugūs! Prieš naudodami naujas ausines saugos vadove perskaitykite svarbią informaciją apie saugą, įkrovimą, akumuliatorių ir normatyvinę informaciją.

PRISIJUNKITE PRIE SAVO TELEFONO



1. PARUOŠIMAS

Suaktyvinkite „Bluetooth“ funkciją savo telefone ir nurodykite telefonui pridėti / ieškoti / surasti naujus „Bluetooth“ įrenginius.

Skirtinguose telefonuose yra skirtingi meniu

„iPhone“: Settings > General > Bluetooth > On
(pradedama įrenginių paieška)

„BlackBerry®“ išman. tel.:
Settings/options > Bluetooth:
On > Search for devices



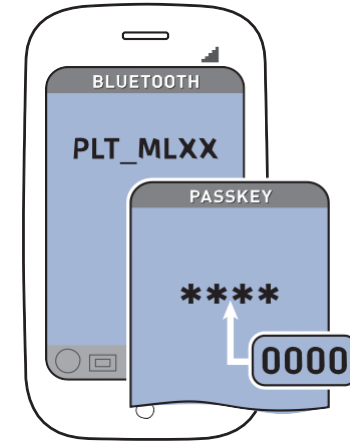
2. NUSTATYMAS

Pirmą kartą išėmus iš dėžutės:

Kai ausinės yra išjungtos, įjunkite „Bluetooth“ suporav. režimą, stumdami maitin. įj. jungiklį. LED žybsi raudonai/mėlynai ir rodo suporavimo režimą.

Naujo tel. suporavimas / originalaus sujungimas:

Kai ausinės yra išjungtos, stumkite maitin. įj. jungiklį. Nuspaudę palaik. Call mygt., kol LED pradės žybsėti raudonai/mėlynai.



3. SUJUNGIMAS

Iš telefone pateikto „Bluetooth“ įrenginių sąrašo pasirinkite „PLT_MLXX“.

Jei tel. prašoma kodo, įveskite keturis nulius (0000). Ekrane matysite ****. Kai kurie tel. taip pat prašo patvirt. ausinių sujung. po suporavimo.

Ausinių LED nebežybsės raudonai/ mėlynai po telefono ir ausinių sėkmingo suporavimo/ sujungimo.

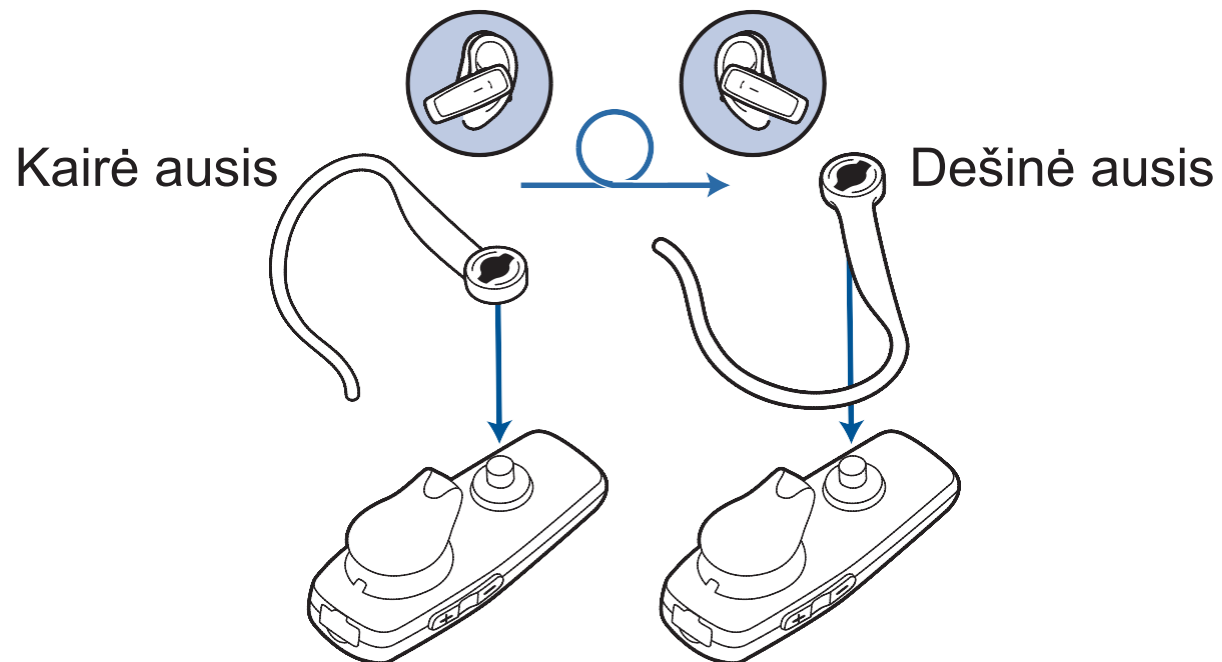
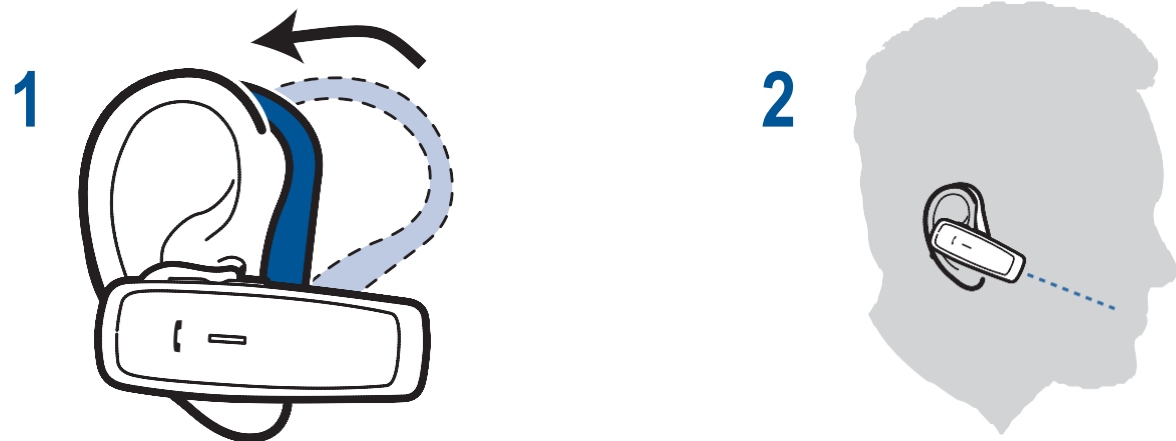
Dabar galite skambinti, naudodami tel. klaviatūrą arba skambinimo balsu funkciją.

„Suporavimas“ yra konfigūracijos procesas, kurio metu jūsų ausinės pateikiamos jūsų telefonui.

Prieš pirmą kartą naudodami ausines, privalote jas suporuoti su savo „Bluetooth“ turinčiu telefonu.

Suporavimas yra vienkartinis procesas, nebent jūsų tel. praranda ryšį arba jūs norite suporuoti naują telefoną.

PRITAIKYMAS ABIEMS AUSIMS



PATARIMAI

Susipažinkite su tonais:

Šios ausinės skleidžia skirtingus tonus, priklausomai nuo atliekamos funkcijos.

Paprastai aukštas tonas reikalauja jūsų veiksmo (pvz., dingio „Bluetooth“ ryšys arba reikia įkrauti akum.), o žemas tonas yra tik reakcija į jūsų nuspaustą mygtuką (pvz., garso keitimas, skambučio pradžia/pabaiga).

Būkite šalia savo telefono:

„Bluetooth“ veikimo atstumas tarp telefono ir ausinių yra iki 10 metrų (33 pėd.); jam didėjant, garsas mažėja ir nutrūksta ryšys.

Sužinokite, kaip vėl prisijungti:

Po nutrūkusio ryšio, jūsų ausinės bando vėl prisijungti. Jei nepavyksta, tada vieną kartą bakst. Call mygt. arba sujunkite rank. būdu per tel. „Bluetooth“ įreng. meniu.

SPECIFIKACIJOS

Pokalbių trukmė	iki 7 val.
Budėjimo trukmė	iki 8 parų
Veikimo atstum. (spind.)	iki 10 metrų (33 pėd.), II klasė
Ausinių svoris	11,5 gramų
Įkrovimo jungtis	„micro USB“ įkrovimas
Akumuliatoriaus tipas	ličio jonų polimerinis, įkraunamas, nekeičiamas
Įkrovimo laikas (maks.)	2 val. pilnas įkrovimas
Maitinimo parametrai	5V DC, 180mA
„Bluetooth“ versija	„Bluetooth v2.0“
„Bluetooth“ profiliai	Hands-Free (HFP) Profile 1.5 ir Headset (HSP) Profile 1.1
Darbinė temperatūra	0°C - 40°C (32°F - 104°F)
Laikymo temperatūra	0°C - 40°C (32°F - 104°F)
Įkrovimo temperatūra	0°C - 40°C (32°F - 104°F)

REIKIA DAUGIAU PAGALBOS?

er

Plantronics Ltd
Wootton Bassett, UK
Tel. 0800 410014

ar

منطقة الشرق الأوسط
لمزيد من المعلومات:
+44 (0)1793 842443*

cs

Čekijos Respublika
+44 (0)1793 842443*

da

Danija
Tel. 80 88 46 10

de

Plantronics GmbH Hürth,
Deutschland
Kundenservice:
Deutschland 0800 9323 400
Österreich 0800 242 500
Schweiz 0800 932 340

el

Για περισσότερες
πληροφορίες:
+44 (0)1793 842443*

es

Plantronics Iberia, S.L.
Madrid, España
Tel. 902 41 51 91

fl

Suomija
Tel. 0800 117095

fr

Plantronics Sarl
Noisy-le-Grand
Prancūzija
Tel. 0800 945770

ga

Plantronics BV
Regus House
Harcourt Centre
Harcourt Road
Dublin 2, Airija
Service ROI: 1800 551 896

he

למידע נוסף, בקר באתר
+44 (0)1793 842443*

hu

További információk:
+44 (0)1793 842443*

it

Plantronics Acoustics
Italia Srl, Milano, Italija
Numero Verde: 800 950934

nl

Plantronics B.V. Hoofddorp,
Nyderlandai
NL 0800 7526876
BE 0800 39202
LUX 800 24870

no

Norvegija
Tel. 80011336

pl

Aby uzyskać więcej informacji:
+44 (0)1793 842443*

pt

Portugalija
Tel. 0800 84 45 17

ro

Pentru informații
+44 (0)1793 842443*

ru

Дополнительная
информация:
+44 (0)1793 842443*

sv

Švedija
Tel. 0200 21 46 81

tr

Daha fazla bilgi için:
+44 (0)1793 842443*

*Palaikymas anglų k.

www.plantronics.com

REIKIA DAUGIAU PAGALBOS?

Saugos reikalavimai:

žr. atskirą „Jūsų saugumui“ brošiūrą

Informacija apie 2 metų ribotą garantiją:

plantronics.com/warranty

Plantronics B.V.
Scorpius 140
2132 LR Hoofddorp
Netherlands
(Nyderlandai)

©2012 Plantronics, Inc. Visos teisės saugomos. „Bluetooth“ yra „Bluetooth SIG, Inc.“ registruotas prekinis ženklas ir „Plantronics“ jį naudoja pagal licenciją. Visi kiti prekiniai ženklai yra atitinkamų savininkų nuosavybė. U.S. nagrinėjami patentai.



EEE Yönetmeliğine Uygundur